



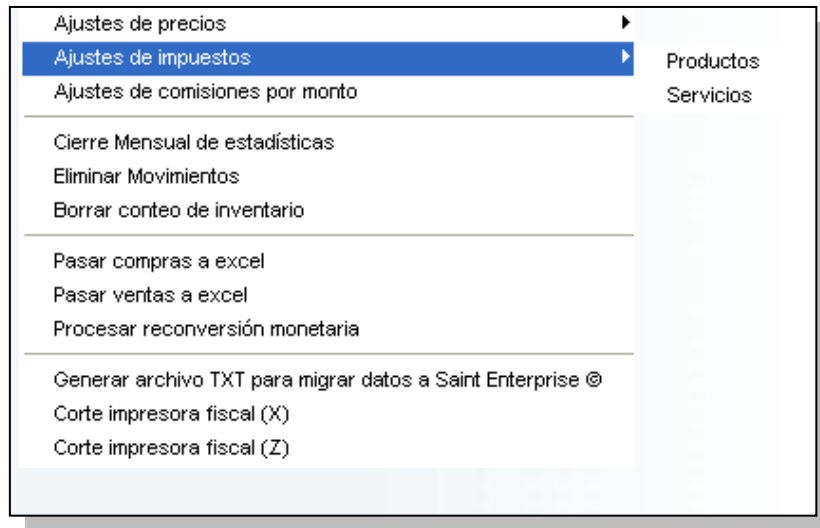
 **saint**
professional más

www.saintnet.com 
J - 070510072

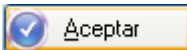

Cambio de I.V.A

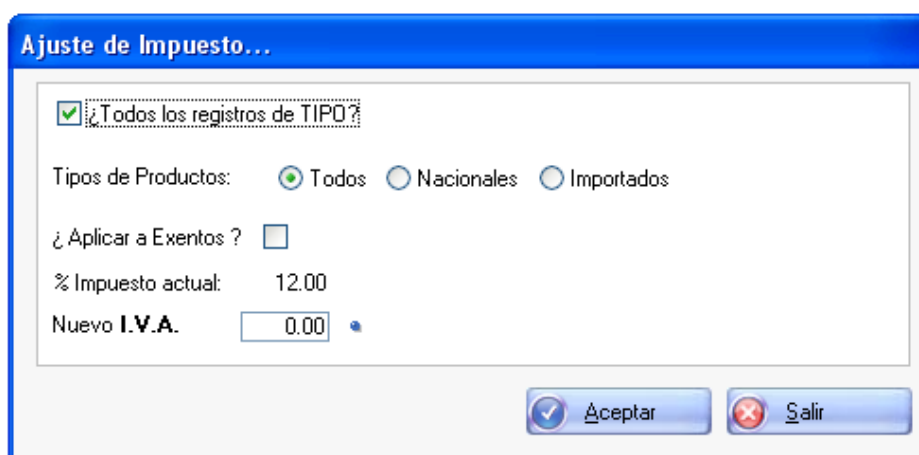


Para realizar el ajuste del impuesto del valor agregado solo debes de actualizar la versión saint professional mas y pulsar la opción de **OPERACIONES ESPECIALES** seleccionado así la opción de **AJUSTE DE IMPUESTOS**, como se muestra a continuación en la siguiente pantalla.

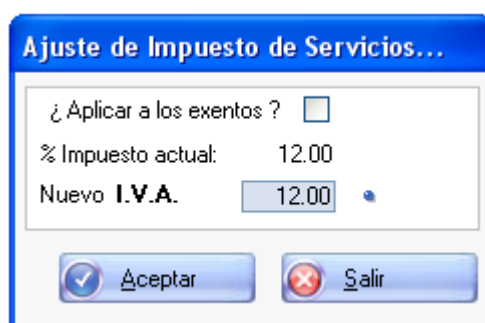
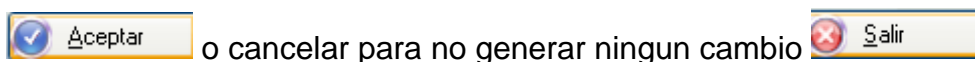


Luego debes seleccionar la opción de Ajuste de Impuestos debes de elegir una de las opciones como lo son: ajuste por producto o ajuste por servicios.


Al seleccionar la opción de productos se muestra la siguiente pantalla donde debes de modificar el % al impuesto actual que es del 12% al nuevo **IVA** "Nuevo IVA" propuesto por el gobierno es decir 12% a trabajar, y automáticamente el sistema actualizara todos los productos con el nuevo **IVA**, y pulsar el siguiente icono  o cancelar para no generar ningun cambio 



En el caso de seleccionar un servicio debe de seleccionar la base de calculo según tu empresa solo debes modificar el % al impuesto actual que es del 9% al nuevo IVA “Nuevo IVA” propuesto por el gobierno es decir 12% y pulsar el siguiente icono



Luego de haber realizado el ajuste de impuestos debes ingresar en el modulo de mantenimiento del sistema y elegir la opción de parámetros de la empresa “Datos Generales”+”Configuración”+”Parámetros generales” y selecciones la pestaña “Impuesto” y modifique el impuesto “A”, el impuesto “B”, y el impuesto “C”, según el decreto, luego cierre la aplicación y vuelva a ejecutar la aplicación para seguir trabajando.

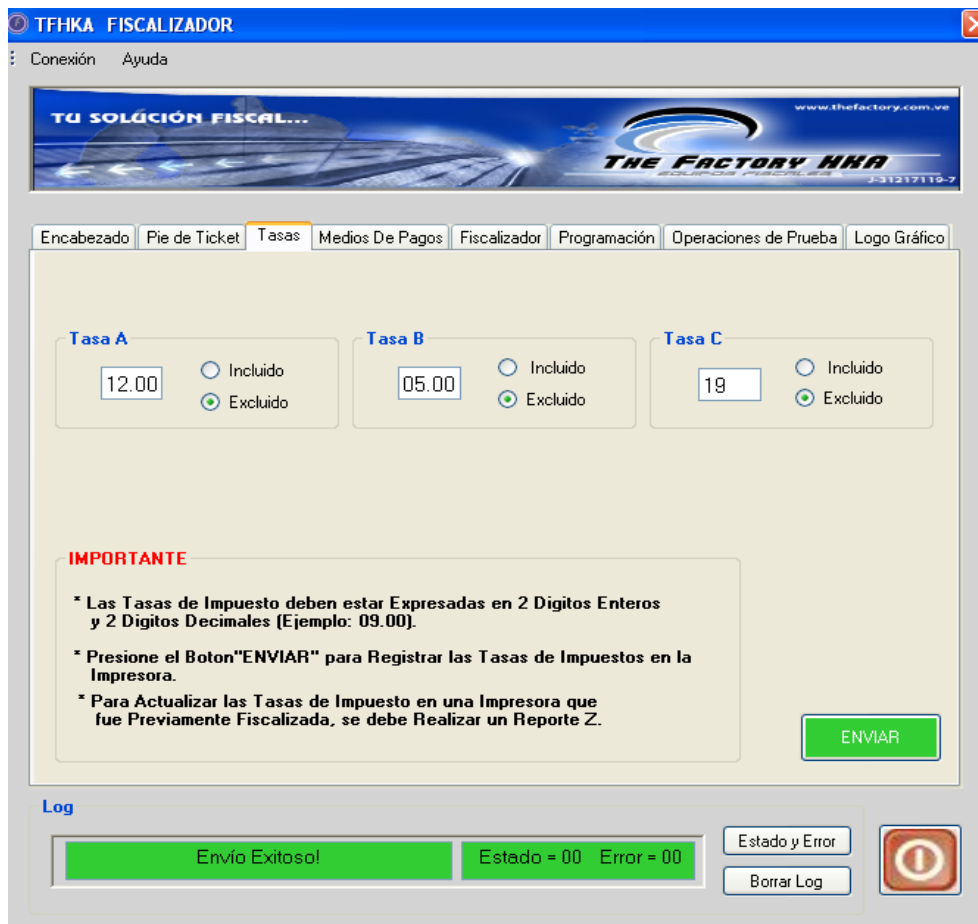
 **Nota.** Este pasos debes realizarse para cada estación de trabajo. Es decir si la aplicación se encuentra conectada en **REDES** debes modificar el impuesto “A”, el impuesto “B”, y el impuesto “C”, según el decreto en cada estación de trabajo.

- En el caso de no usar impresora fiscal solo debes de realizar los pasos mencionados anteriormente para realizar el ajuste del impuesto del valor agregado.

- En el caso de usar impresora fiscal debes de realizar el ajuste del **IVA** utilizando el fiscalizador suministrado por su proveedor, para descargar el fiscalizador debes de ingresar al siguiente sitio web **http://thefactory.com.ve/**, y descargar el fiscalizador según tu maquina impresora.

A continuación se muestra algunos ejemplos de cómo realizar el ajuste del impuesto a través del fiscalizador:

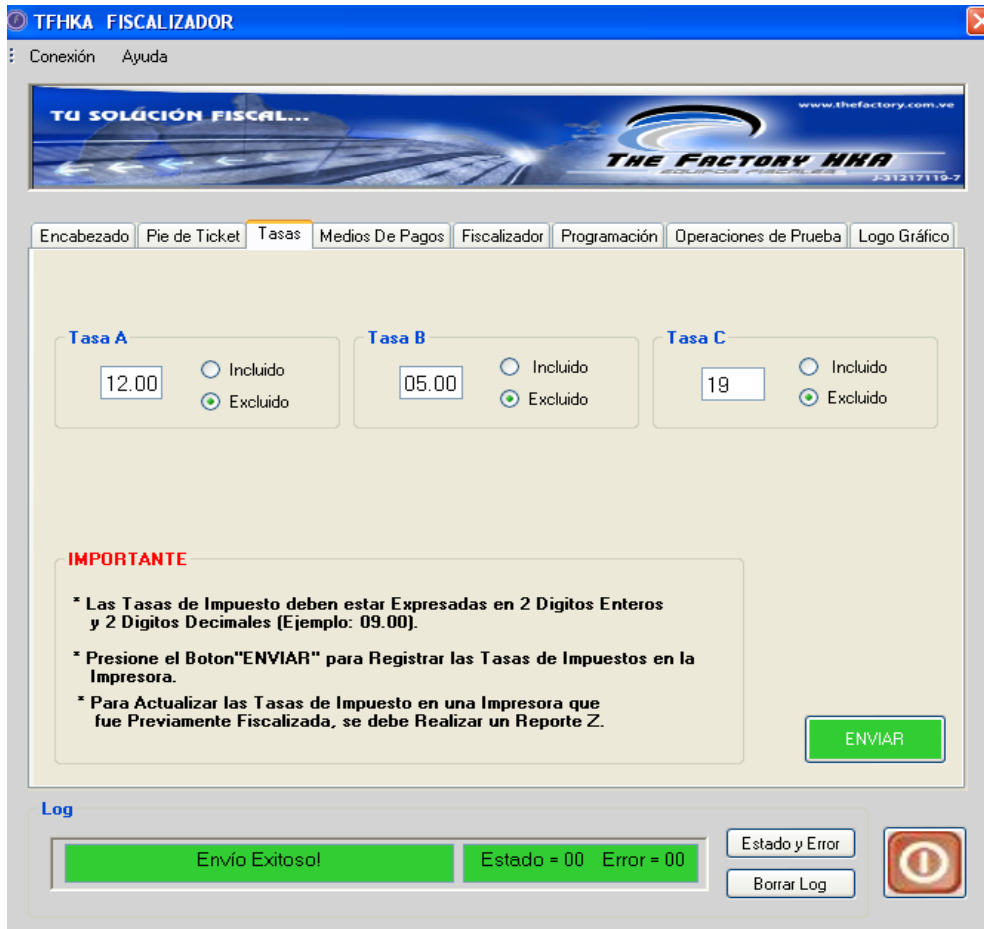
Bixolon y Aclas.




Para realizar el ajuste del impuesto debes de realizar el corte **Z** y luego seleccionar la siguiente pestaña **Tasas** y modificar la tasa según lo indicado por el decreto, luego debes

pulsar el siguiente icono **ENVIAR** donde debe de aparecer en pantalla el siguiente error

Envío Exitoso! Estado = 00 Error = 00 indicado que el cambio se a realizado de manera satisfactoria. Como se muestra a continuación en la siguiente pantalla del fiscalizador.



-  **Nota.** Para realizar el ajuste del impuesto a tu maquina fiscal debes de ingresar al siguiente sitio web <http://thefactory.com.ve> y descarga el fiscalizador según tu maquina fiscal debes realizar un corte z para así poder realizar el cambio de las tasas luego de indica las nuevas tasas debes pulsar el botón de enviar donde debe de mostrarse el error de exitoso, estado = 00 y error = 00 donde este nos indica que el cambio se a realizado satisfactoriamente. Recuerda que para realizar el cambio la impresora fiscal debes estar encendida.

Para mayor información comuníquese con su canal integrador saint o visite nuestro sitio web.



www.saintnet.com 
J - 070510072